

東和薬品 RACTAB ドーム (大阪府立門真スポーツセンター)

レーン貸し日程表 《2022年8月》



【電話受付開始】 7月13日(水) 9:00~ / 【窓口受付開始】 7月14日(木) 9:00~
 ※利用希望日の前日17:00まで受付可能

《メインプール》

日付	曜日	午前	午後	夜間
5日	金	10レーン	10レーン	10レーン
7日	日	x	x	10レーン
8日	月	x	x	10レーン
11日	木	10レーン	10レーン	10レーン
15日	月	10レーン	10レーン	10レーン
17日	水	10レーン	10レーン	6レーン★
18日	木	10レーン	10レーン	6レーン★
19日	金	10レーン	10レーン	6レーン★
20日	土	10レーン	10レーン	10レーン
21日	日	x	10レーン	x
23日	火	10レーン	10レーン	x
26日	金	10レーン	x	x

●ご利用について

- 水深1.4mの50m設定となっております。
- 料金は、すべて1レーンあたりの料金(税込)となります。
- 1レーンあたりのご利用人数は、15名までです。
- モノフィンをご利用についての注意事項について
 - ・ご利用人数は、6名までです。
 - ・スタート台からの飛び込みは禁止といたします。
- 入退水の際、他のレーンへ立ち入りが必要な場合は、各レーンの利用者へ声かけを行い、泳者との接触にお気をつけください。

■水分補給について

給水は、必ずプールサイドで行ってください
 飲み物置き場として、スタートサイド側の青柵前に設置している白かごをご利用ください

■メインプール「6レーン★」について

- ・6レーン分⇒レーン貸し
- ・4レーン分⇒一般開放

●利用料金&利用終了時間について

レーン専用		午前 9:00~12:00	午後 13:00~16:30	夜間 17:30~21:00
生徒 (高校生以下)	平日	3,700	5,000	6,200
	土日祝	4,440	6,000	7,440
一般	平日	5,700	7,300	9,300
	土日祝	6,840	8,760	11,160

★利用終了・退水時間

【午前】12:00 【午後】16:30 【夜間】20:30
 ※速やかに更衣室へ移動、退室をお願いします

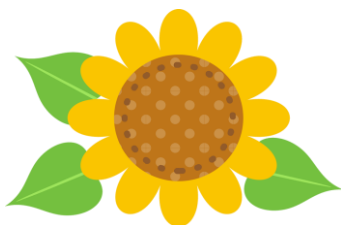
●キャンセル料金について

利用承認後のキャンセル料金は以下の通りになります。

キャンセルの連絡日	キャンセル料金
利用日の 60日前~30日前まで	施設利用料金の50%
利用日の 29日前~15日前まで	施設利用料金の80%
利用日の 14日前~当日まで	施設利用料金の全額

※ご注意ください!

お申し込み後、申込用紙のご提出の有無に関わらず上記のキャンセル料が発生いたします。
 予めご理解・ご了承の程お願い申し上げます。



ご予約・お問い合わせ
 東和薬品 RACTAB ドーム 事務室
 TEL 072-881-3715
 営業時間 9:00 ~ 21:00

